



Associazione Nazionale
MEDICI D'AZIENDA
E COMPETENTI

**AGGIORNAMENTO PER
IL MEDICO
COMPETENTE.
VALUTAZIONE E
GESTIONE DEL RISCHIO
CHIMICO:
ASPETTI DI INTERESSE
PER IL MC**



**PIANO
FORMATIVO
ANMA
2021**

**VENERDÌ 3
DICEMBRE
14:30 - 18:30**

EVENTO FORMATIVO ECM

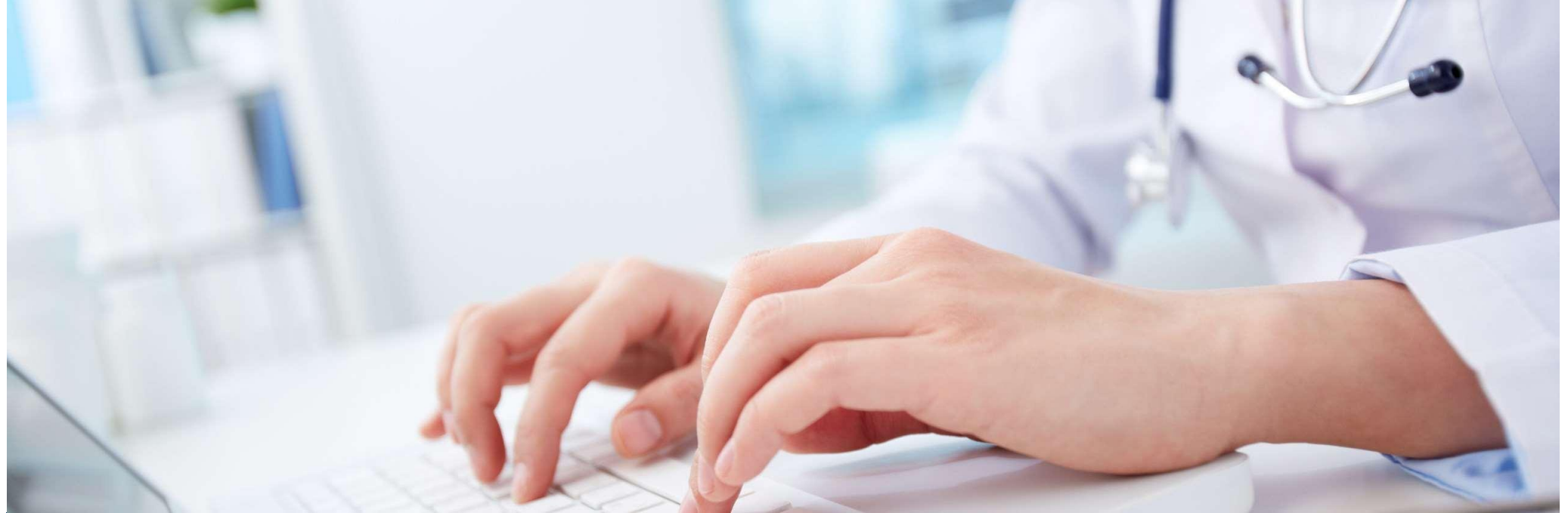
N. 670 - 337778 EDIZIONE 1

**ASSOCIAZIONE PUBBLICA ASSISTENZA CROCE VERDE
VIA RISORGIMENTO, 1 – 55042 FORTE DEI MARMI (LU)**



Presentazione

Il Corso, sulla scia del *webinar* nazionale del 26 novembre, si ripropone di riprendere aspetti pratici di contenuto e gestione calati nella realtà territoriale nell'ottica di fornire il Medico Competente di specifici strumenti che possano coadiuvarlo nella proattiva collaborazione con gli altri profili professionali nel percorso della valutazione del rischio chimico e nella successiva gestione dello stesso.



Relatori

Dott. Riccardo Bianciardi

TECNICO DI PREVENZIONE E ISPETTORE
REACH U.F. PISLL - AUSL TOSCANA
NORDOVEST

Ing. Giovanni Casiello

TECNICO QUALIFICATO SULLA SICUREZZA
NEI LUOGHI DI LAVORO

Prof. Alfonso Cristaudo

GIÀ ORDINARIO DI MEDICINA DEL LAVORO E
DIRETTORE DELLA SCUOLA DI MEDICINA DEL
LAVORO - UNIVERSITÀ DI PISA

Maurizio Gori

TECNICO QUALIFICATO SULLA SICUREZZA
NEI LUOGHI DI LAVORO

Dott. Maurizio Mariani

DIRIGENTE MEDICO U.F. PISLL - AUSL
TOSCANA NORDOVEST

***IL RUOLO DEL MEDICO DEL LAVORO
NELLA GESTIONE DEL RISCHIO
CHIMICO OCCUPAZIONALE***

Prof. Alfonso CRISTAUDO

***I DOCUMENTI DI VALUTAZIONE DEL
RISCHIO CHIMICO:***

***CRITICITÀ ED ESSENZIALITÀ
RISCONTRATE NEGLI ELABORATI
DURANTE L'ATTIVITÀ DI VIGILANZA***

Dott. Riccardo BIANCIARDI

Dott. Maurizio MARIANI



***PRODOTTI CHIMICI: DALLA
PRODUZIONE ALLA SCHEDA DI
SICUREZZA***

Ing. Giovanni CASIELLO

***MODELLI PER LA
VALUTAZIONE DEL RISCHIO
CHIMICO***

Maurizio GORI



Programma completo, scheda e modalità di iscrizione sono reperibili sul sito www.anma.it

**Il Corso è a numero chiuso
(25 posti)**

Le iscrizioni verranno accettate in ordine cronologico di arrivo e fino all'esaurimento dei posti disponibili, dando priorità agli iscritti ANMA in regola con la quota associativa per l'anno 2021



QUOTE DI ISCRIZIONE

Webinar + Corso Euro 100,00
(esente IVA) per i Soci ANMA
2021

Webinar + Corso Euro 130,00
(esente IVA) per i non
Associati

Corso Euro 50,00 (esente IVA)
per i Soci ANMA 2021

Corso Euro 80,00 (esente IVA)
per i non Associati

DESTINATARI

Professione: **Medico Chirurgo**

Disciplina: **Medicina del Lavoro e
Sicurezza degli Ambienti di lavoro**

Crediti ECM 5,5

Segreteria organizzativa
ANMA

Piazza A. Manzoni 2
20014 Nerviano (Mi)
tel. 0331 1521840

fax 0331 1521841

@ formazione@anma.it