



Centro per la Cultura della Prevenzione nei luoghi di lavoro e di vita



Milano



Consulta Interassociativa  
Italiana per la Prevenzione

**1° luglio 2015**

**ore 14.30 – 16.30**

**MILANO – V.le G. D'Annunzio, 15**

**Centro per la Cultura della Prevenzione  
nei luoghi di lavoro e di vita**

*Convegno di studio e approfondimento*

## **LA SICUREZZA DEL LAVORO DOMESTICO**

### *Apertura Dei Lavori*

**Tiziana Taroppio**, INAIL Direzione Regionale Lombardia

### *Interventi*

**Silvia Podestà**, INAIL Milano Porta Nuova

*Dati relativi agli infortuni domestici e profili assicurativi*

**Anita Cappello**, ASL Milano

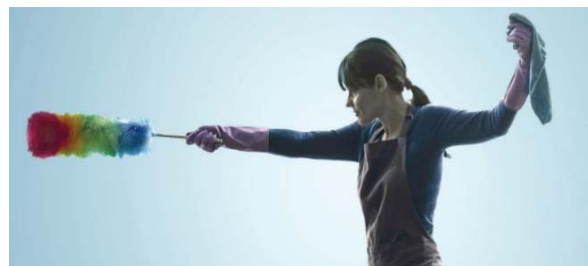
*Pillole di sicurezza domestica: consigli per cittadini e lavoratori domestici - l'esperienza del Dipartimento di Prevenzione dell'ASL Milano*

**Tiziana Taroppio**, INAIL Direzione Regionale Lombardia

*I rischi in ambito domestico e in particolare il rischio da movimentazione dei carichi e posture.*

*La tutela INAIL: infortuni e malattie professionali.*

### *Dibattito e conclusione dei Lavori*



**CONVEGNO GRATUITO**  
*con iscrizione obbligatoria  
alla segreteria organizzativa*

**A tutti i partecipanti al Convegno sarà  
consegnato un Attestato di presenza**



### **Segreteria Organizzativa**

*Inail Direzione Regionale per la Lombardia*

*C.so di Porta Nuova 19 – 20121 Milano*

*Tel. 02 6258.6669 - 6671 - 6665*

*Fax 06.88467001*

[Lombardia-sovrmedica@inail.it](mailto:Lombardia-sovrmedica@inail.it)

[www.inail.it](http://www.inail.it)